

RESULTADOS

GRAN FONDO DE CICLISMO DE BOGOTÁ 2024

El Gran Fondo de Bogotá celebrado el domingo 17 de noviembre, reunió a más de **5.500 ciclistas** aficionados de diferentes regiones, transformó a la capital colombiana en el epicentro alrededor de este deporte, en una jornada llena de pasión y desafíos, al recorrer rutas de 60 y 115 kilómetros.

Este ofreció a los participantes dos rutas: un gran fondo como evento principal, alrededor de los 115 kilómetros y un medio fondo entorno a los 60, para los que quieran una experiencia menos exigente pero también disfrutar de este trayecto por las calles de la ciudad. El recorrido, paso por

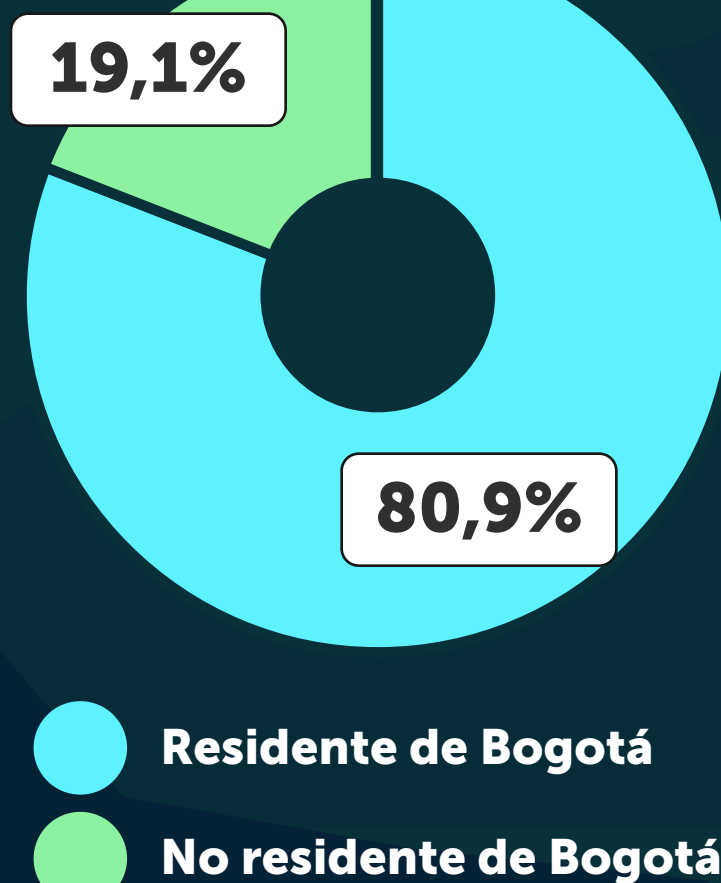
10 localidades de la ciudad, incluyendo Candelaria, Santa Fe, Chapinero, Usaquén, Suba, Engativá, Fontibón, Kennedy, Teusaquillo y Mártires.

Con el respaldo del Instituto Distrital de Turismo, a través del Observatorio de Turismo de la Subdirección de Inteligencia y Gestión de Tecnologías de la Información, se realizaron 110 encuestas para llevar a cabo una caracterización de los asistentes al evento, tanto de ciclistas como de acompañantes.

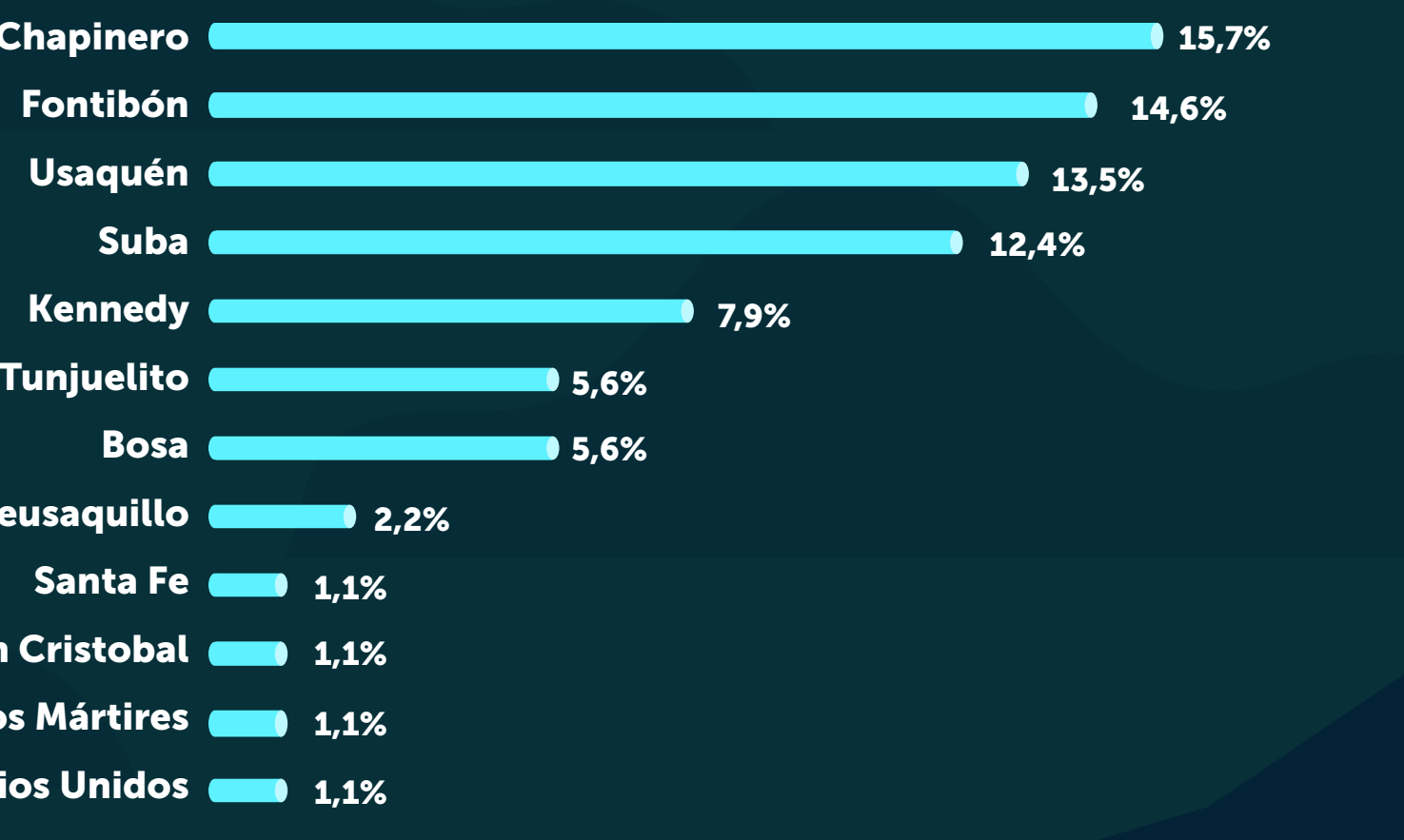
SEXO Y EDAD DE LOS ASISTENTES AL EVENTO



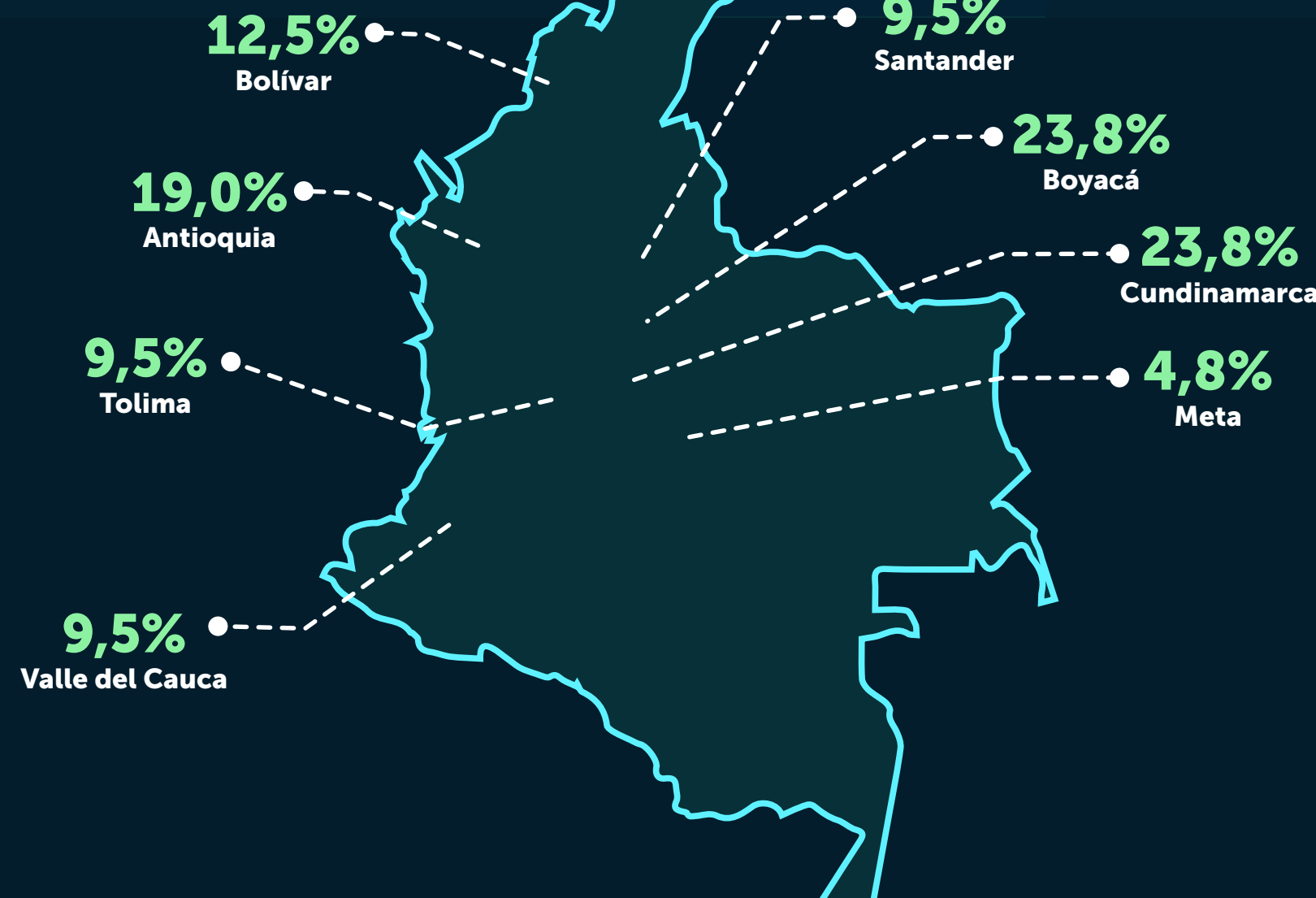
RESIDENCIA HABITUAL DE LOS ASISTENTES AL EVENTO



LOCALIDAD DE LOS ASISTENTES AL EVENTO QUE RESIDEN EN BOGOTÁ

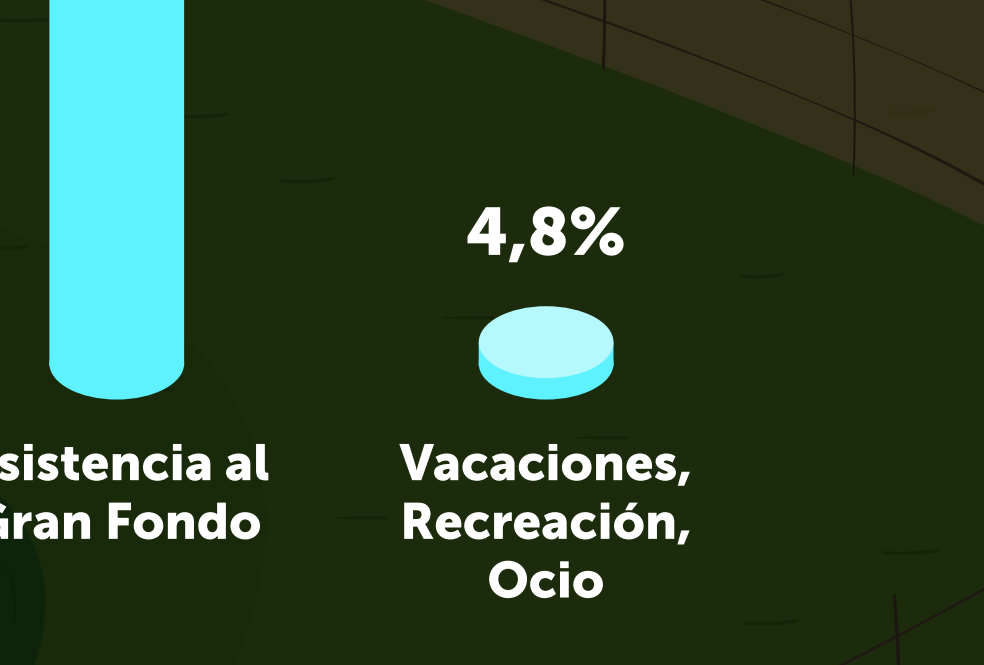


ORÍGEN NACIONAL DE LOS TURISTAS Y EXCURSIONISTAS QUE ASISTIERON AL EVENTO

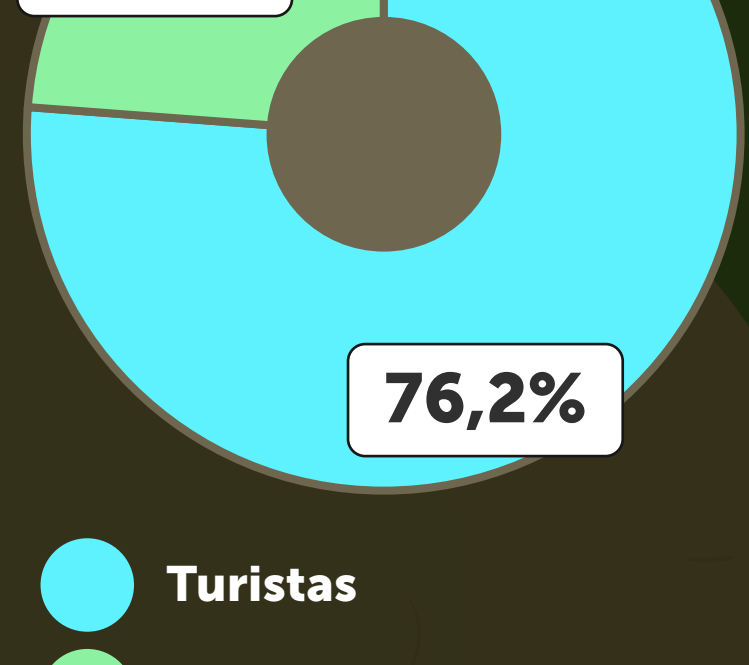


Fuente: Subdirección de Inteligencia y Tecnologías de la Información – IDT

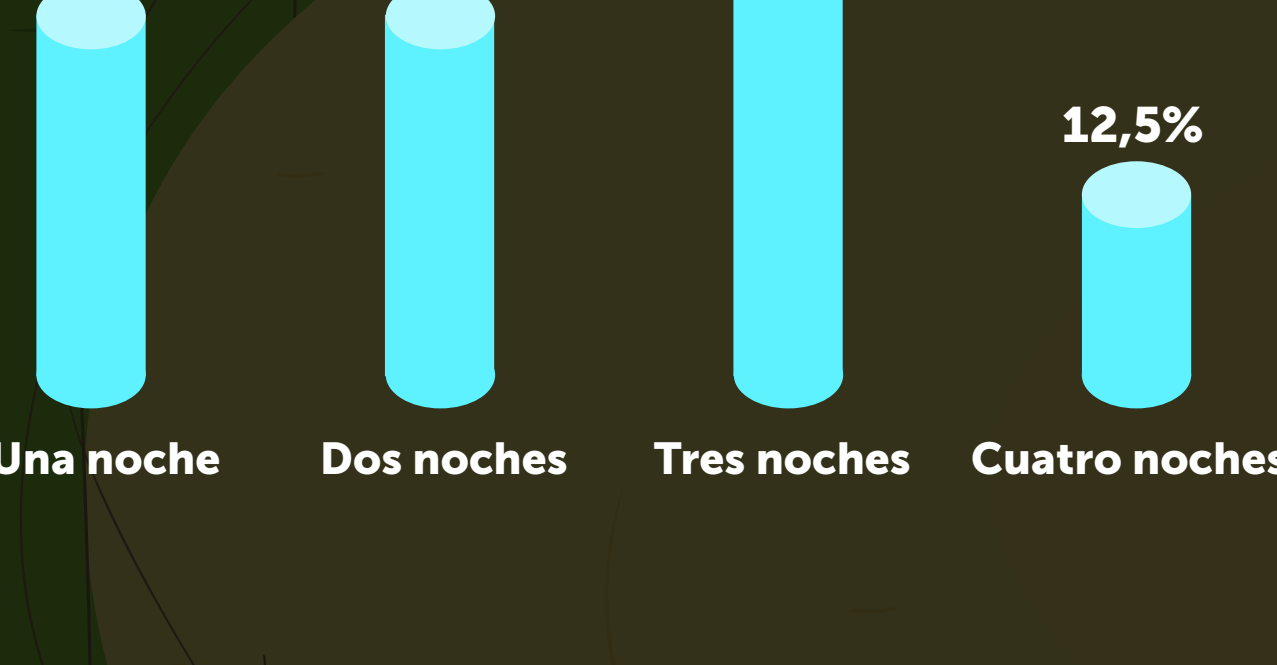
MOTIVO DE VIAJE DE LOS TURISTAS Y EXCURSIONISTAS QUE ASISTIERON AL EVENTO



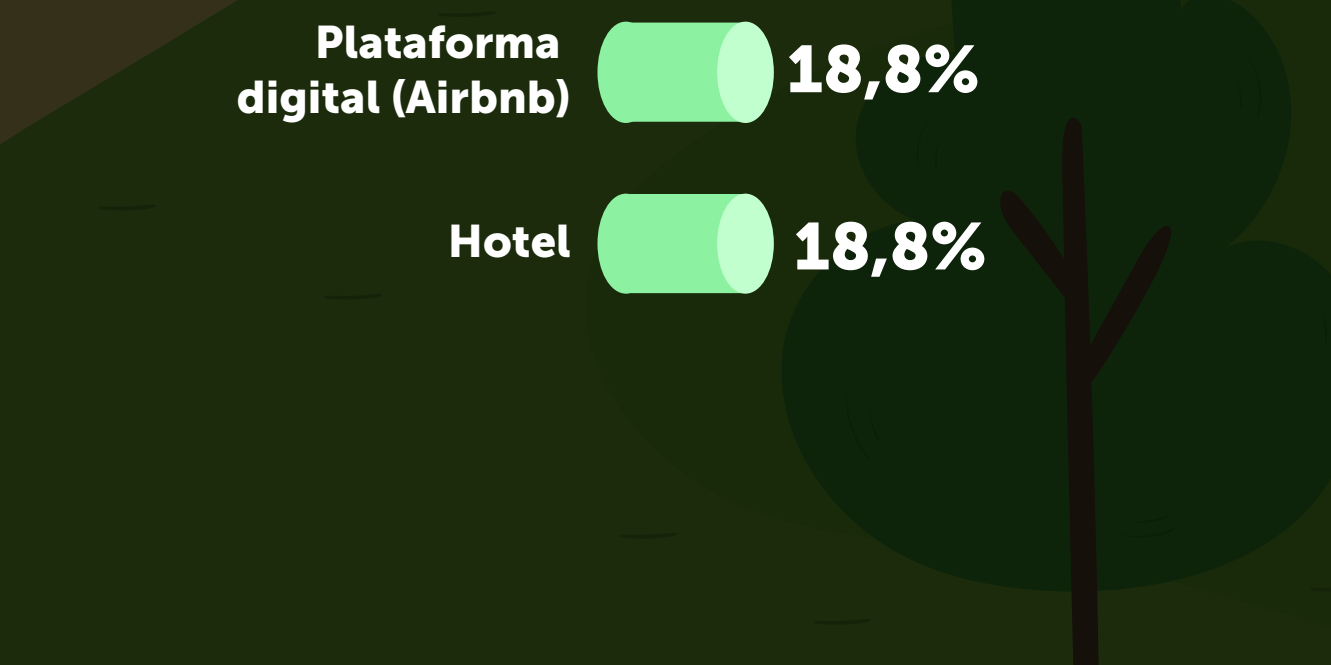
PORCENTAJE TURISTAS Y EXCURSIONISTAS QUE ASISTIERON AL EVENTO



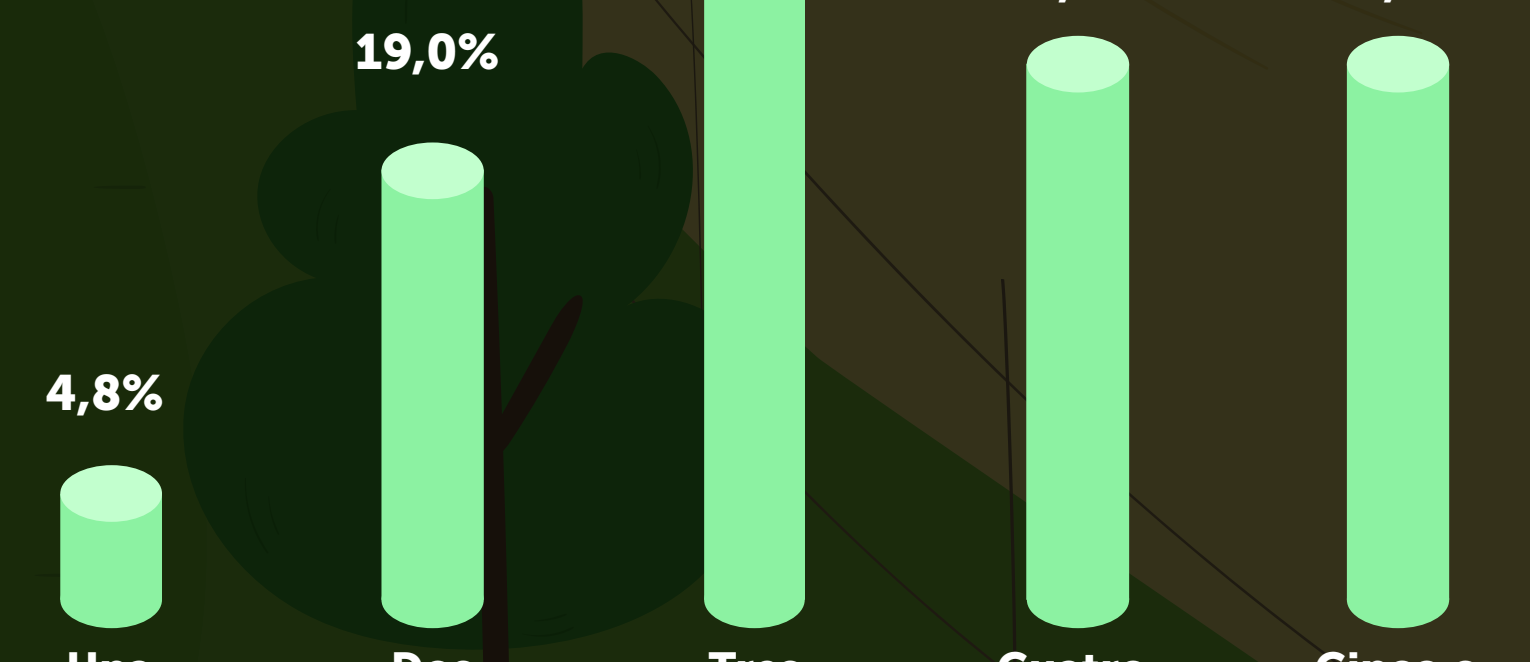
NOCHES PERNOCTADAS DE LOS TURISTAS QUE ASISTIERON AL EVENTO



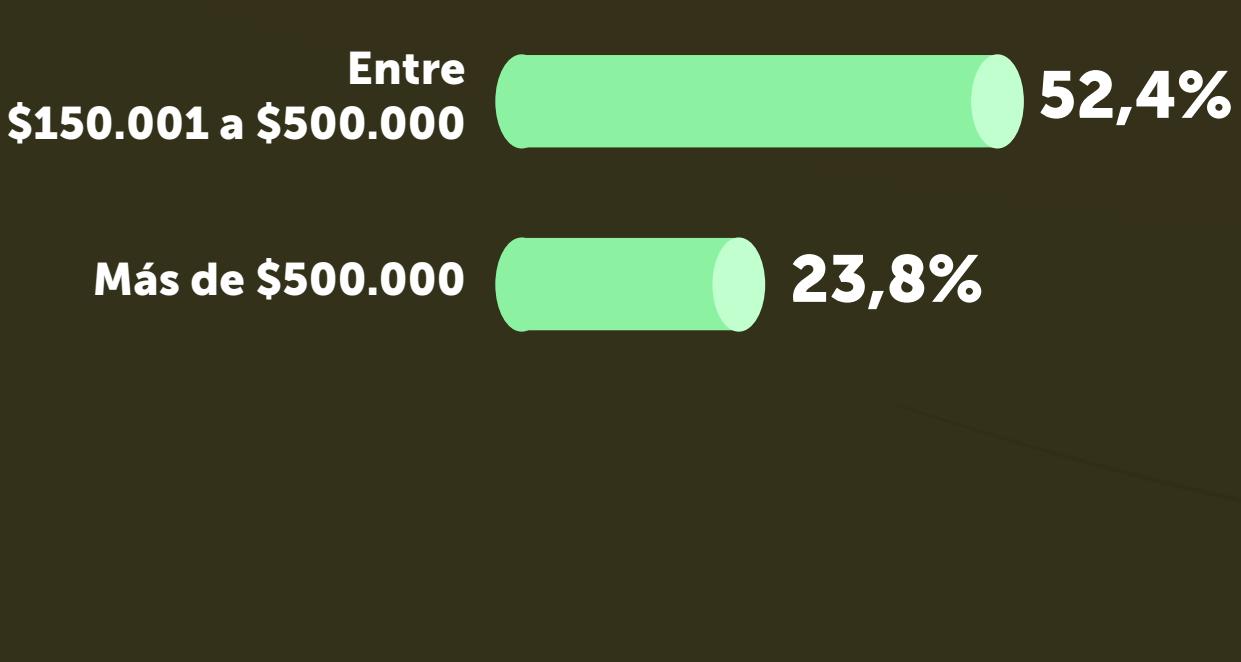
LUGAR DE ALOJAMIENTO DE LOS TURISTAS QUE ASISTIERON AL EVENTO



NÚMERO DE PERSONAS CON LAS QUE VIAJARON LOS TURISTAS Y EXCURSIONISTAS QUE ASISTIERON AL EVENTO

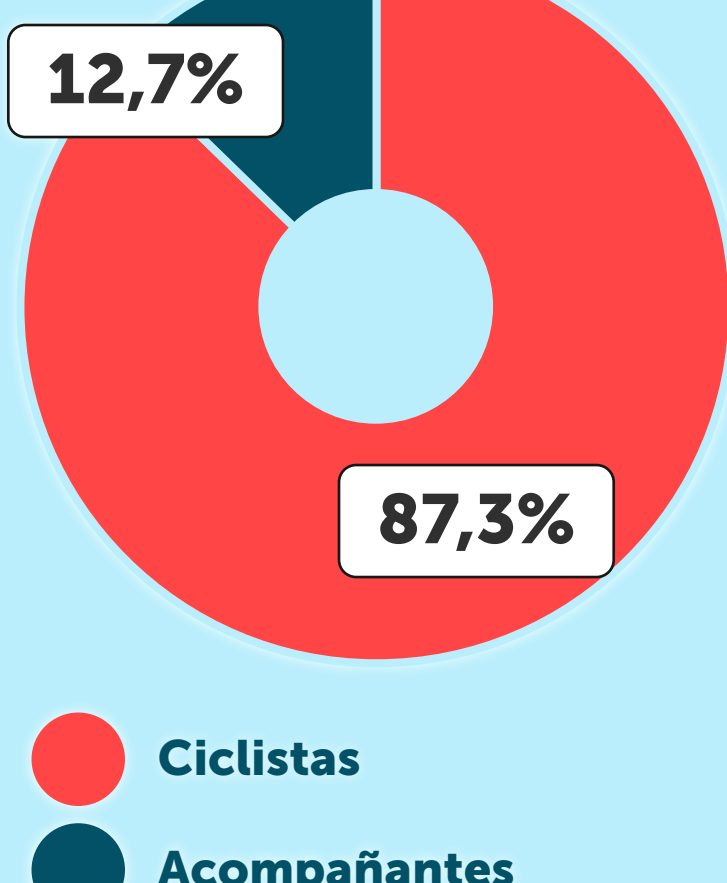


GASTO REALIZADO DURANTE LA ESTADÍA EN BOGOTÁ DE LOS TURISTAS Y EXCURSIONISTAS QUE ASISTIERON AL EVENTO

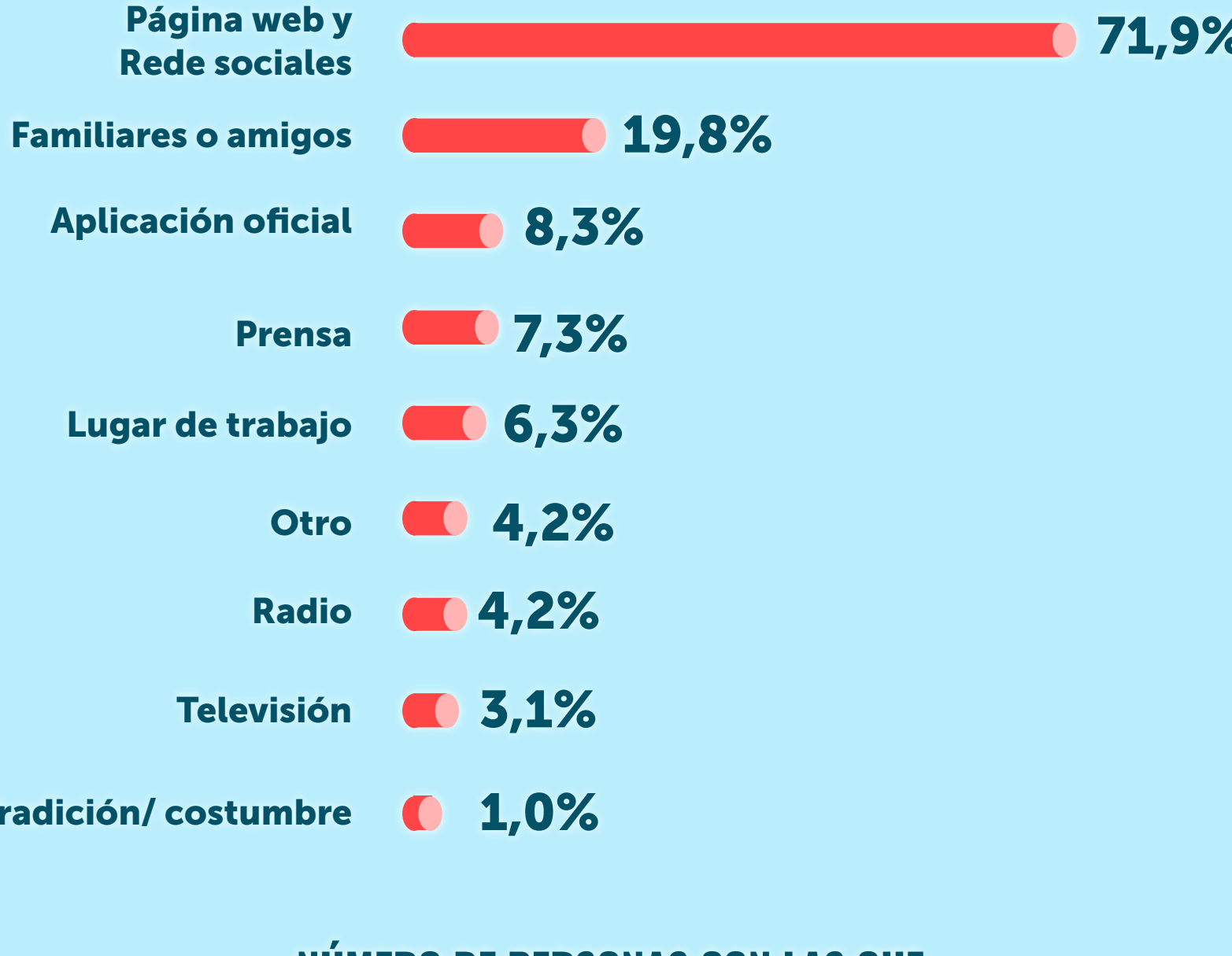


Fuente: Subdirección de Inteligencia y Tecnologías de la Información – IDT

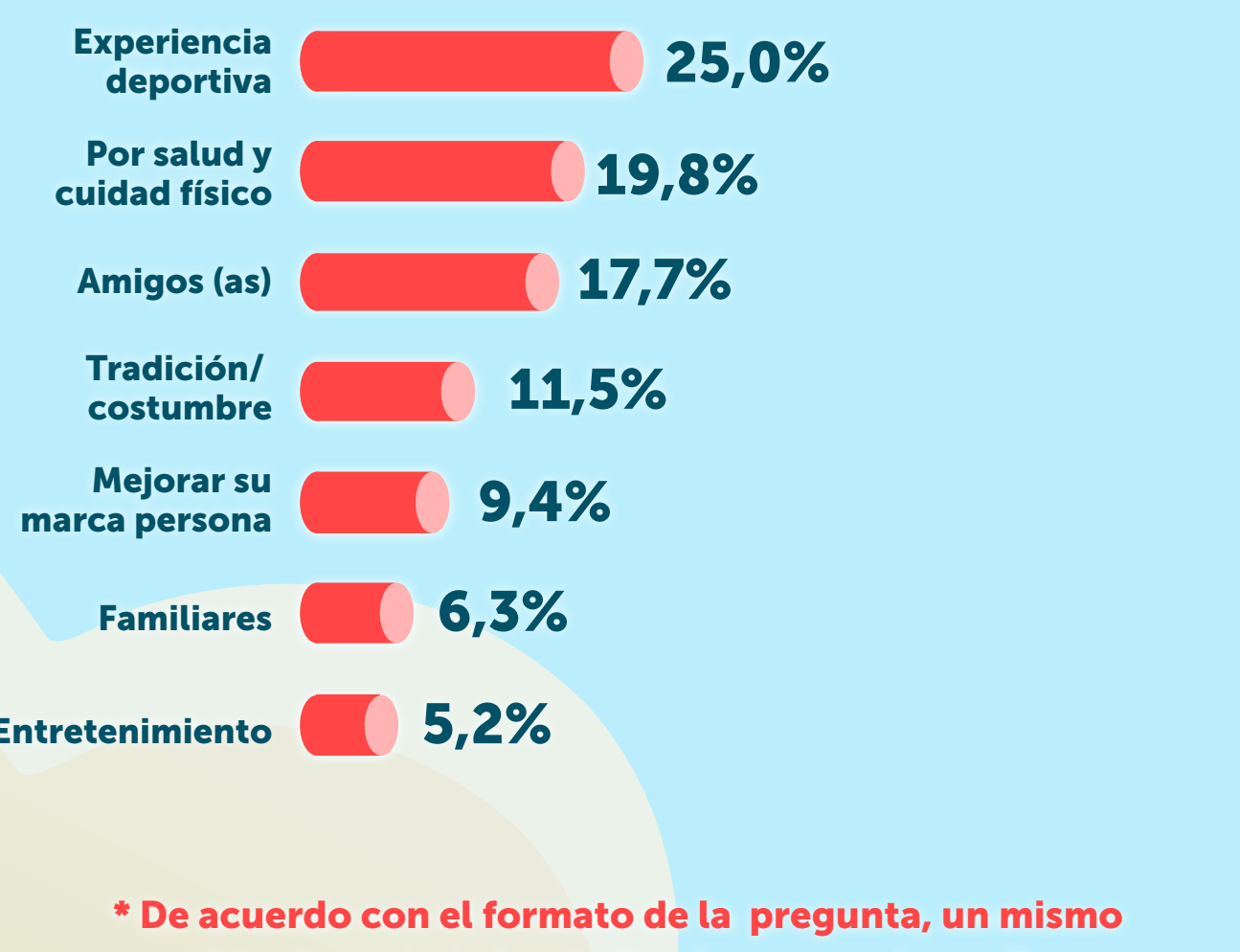
TIPO DE ASISTENTE DEL EVENTO



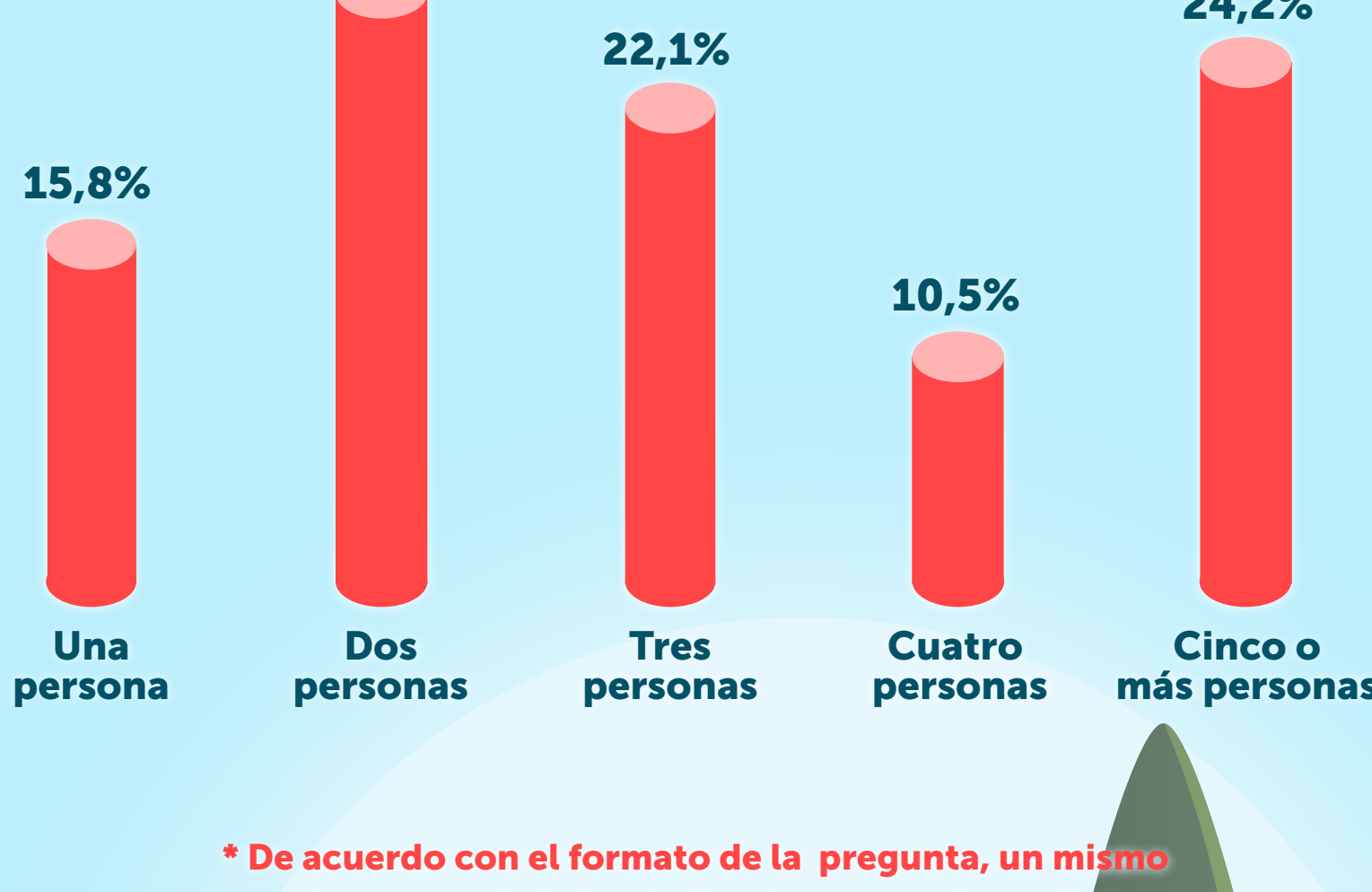
MEDIOS POR LOS CUALES LOS CICLISTAS SE ENTERARON DEL EVENTO



MOTIVO PRINCIPAL DE LOS CICLISTAS PARA ASITIR AL EVENTO



NÚMERO DE PERSONAS CON LAS QUE ASISTIERON AL FONDO LOS CICLISTAS

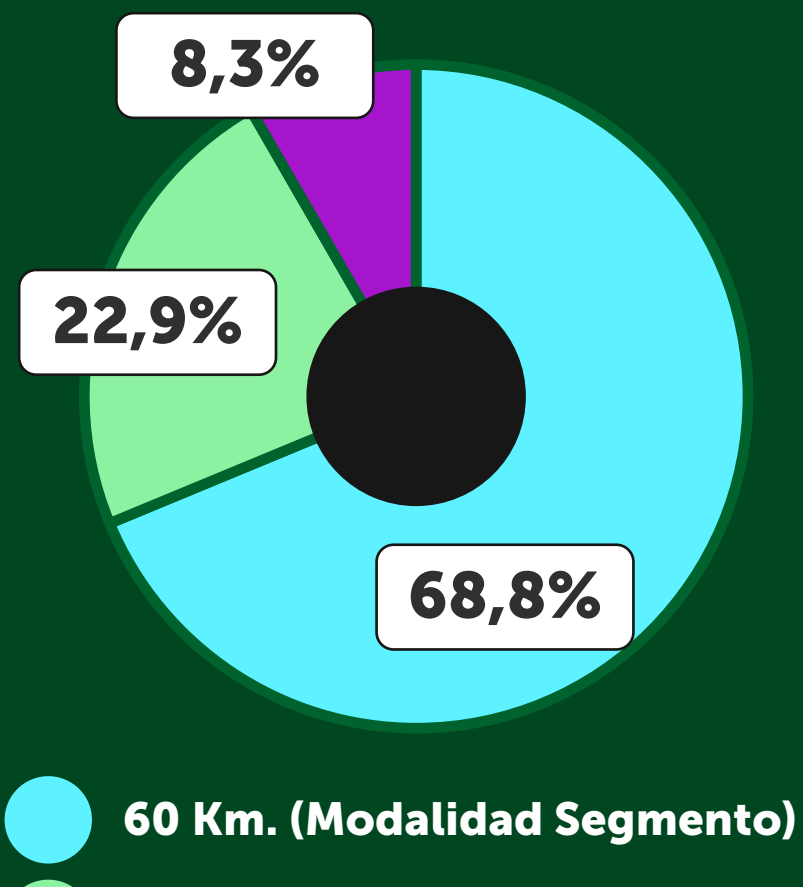


* De acuerdo con el formato de la pregunta, un mismo asistente pudo haber indicado uno o más medios

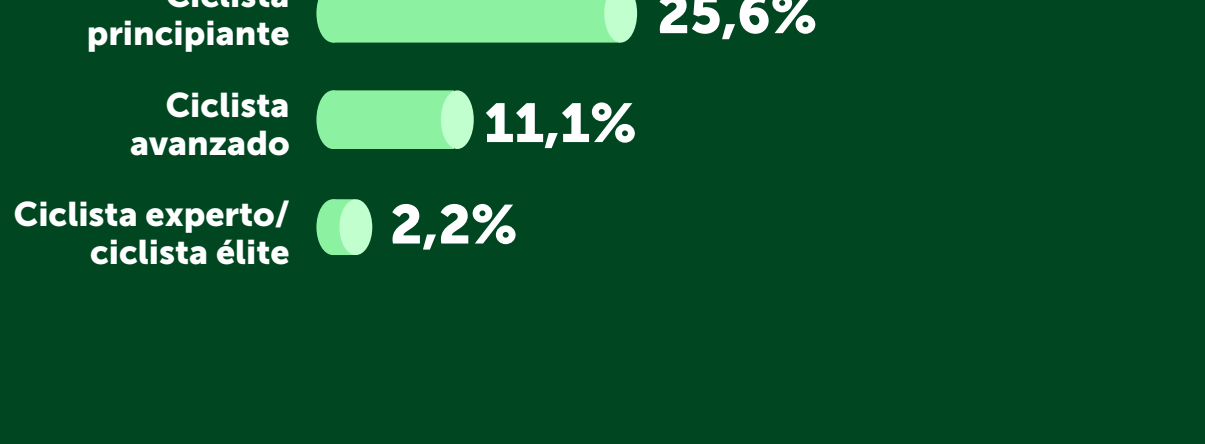
* De acuerdo con el formato de la pregunta, un mismo asistente pudo haber indicado uno o más medios

Fuente: Subdirección de Inteligencia y Tecnologías de la Información – IDT

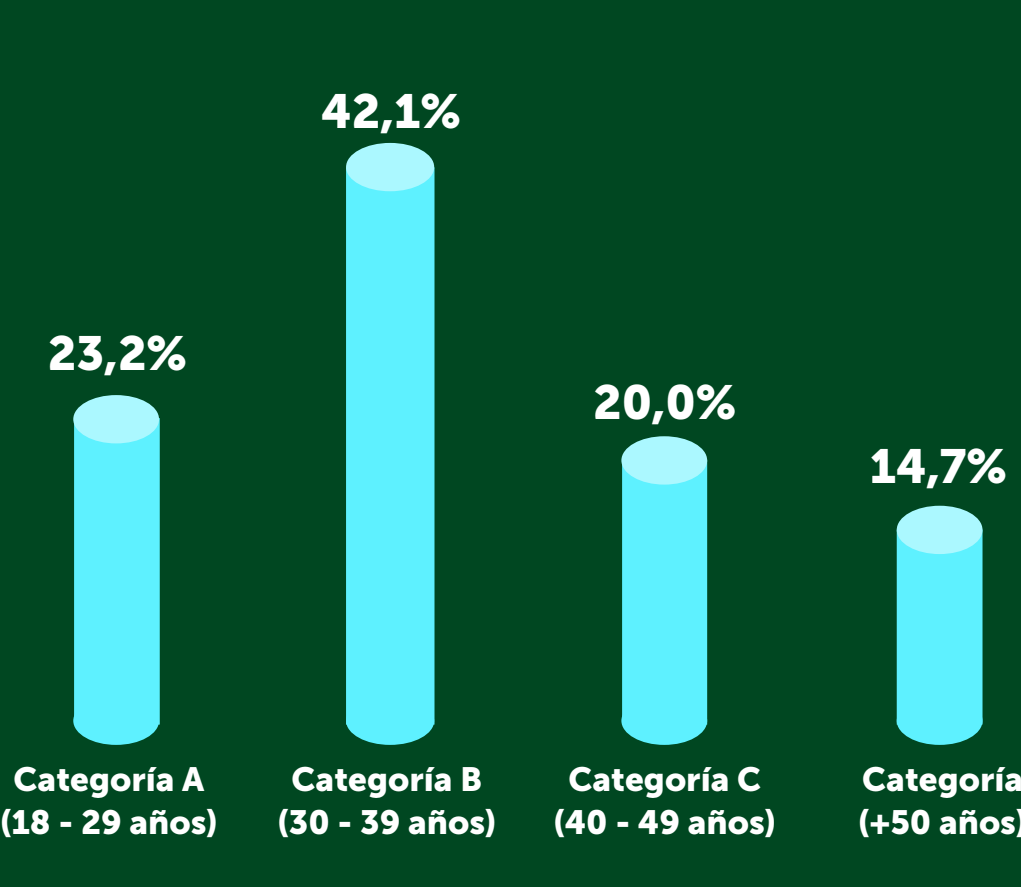
TIPOS DE RECORRIDO QUE REALIZARON LOS CICLISTAS EN EL FONDO



TIPOS DE CICLISTAS QUE PARTICIPARON EN EL FONDO



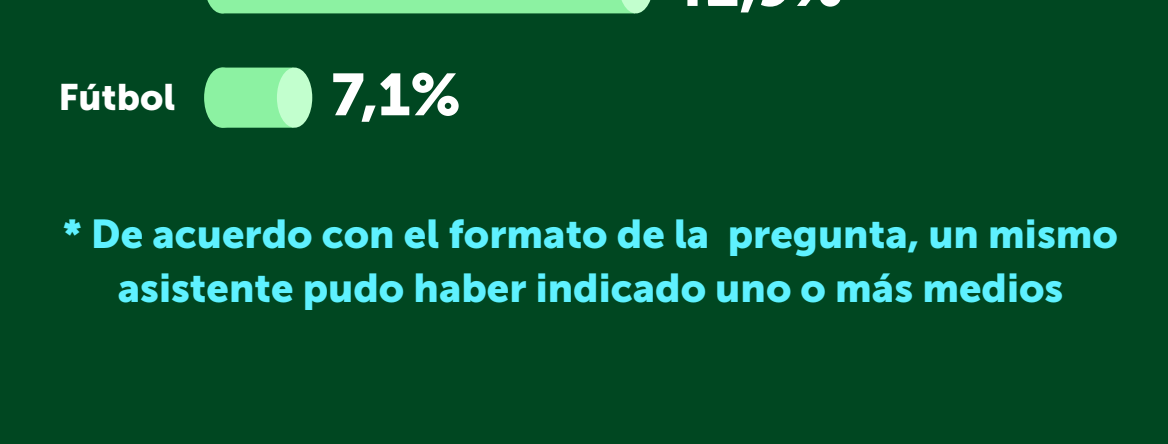
CATEGORÍA A LA PERTENECEN LOS CICLISTAS QUE PARTICIPARON EN EL FONDO



EVALUACIÓN DE LOS CICLISTAS SOBRE DIFERENTES ASPECTOS DEL EVENTO

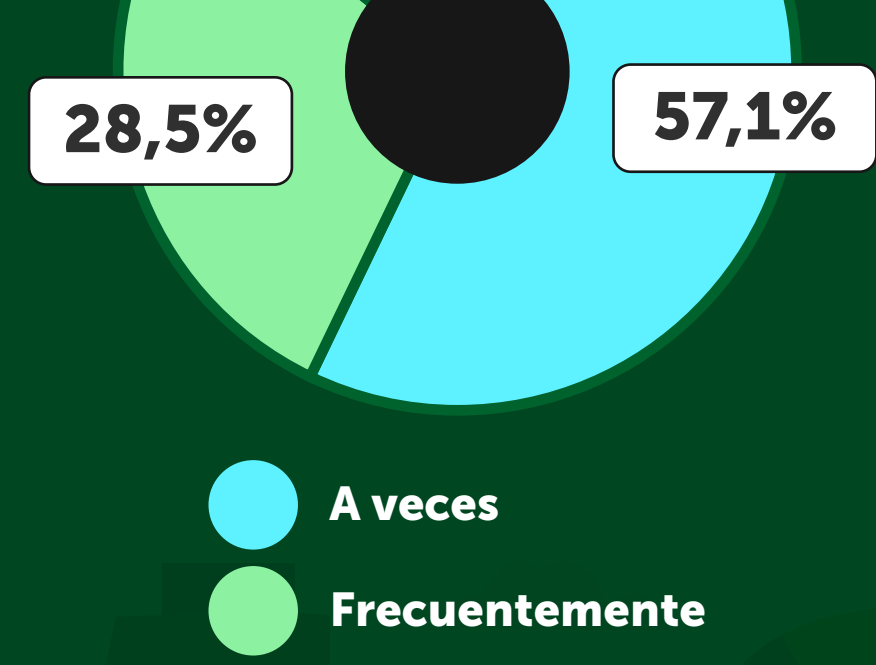
Aspecto	Malo	Regular	Bueno	Excelente
Precios inscripción	1,0%	4,2%	10,4%	84,4%
Organización y logística			28,1%	71,9%
Ruta/recorrido/circuito propuesto		3,1%	21,9%	75,0%
Kit de competencia		1,0%	26,0%	72,9%
Inscripción online y presencial			16,7%	83,3%
Asistencia mecánica / Asistencia Médica	3,1%	3,1%	18,8%	75,0%

DEPORTES QUE MÁS LES INTERESA COMO ESPECTADORES A LOS ACOMPAÑANTES



* De acuerdo con el formato de la pregunta, un mismo asistente pudo haber indicado uno o más medios

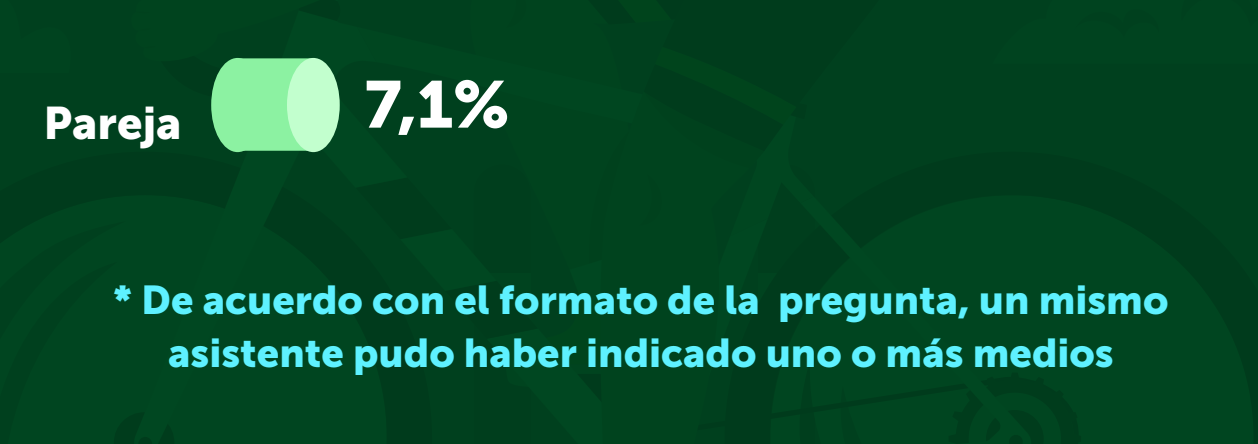
FRECUENCIA CON LA QUE LOS ACOMPAÑANTES ASISTEN A EVENTOS DEPORTIVOS



EVALUACIÓN DE LOS ACOMPAÑANTES SOBRE DIFERENTES ASPECTOS DEL EVENTO

Aspecto	Regular	Bueno	Excelente
Seguridad en el evento		21,4%	78,6%
Organización y logística	7,1%	28,6%	64,3%
Accesibilidad		35,7%	64,3%
Comodidad del lugar de llegada		28,6%	71,4%
Calidad del evento deportivo		28,6%	71,4%

TIPO PERSONA CON LA QUE ASISTEN LOS ACOMPAÑANTES



* De acuerdo con el formato de la pregunta, un mismo asistente pudo haber indicado uno o más medios

EVALUACIÓN DE LOS ASISTENTES SOBRE DIFERENTES ASPECTOS DE BOGOTÁ COMO CIUDAD ANFITRIONA

Aspecto	Malo	Regular	Bueno	Excelente
Movilidad	10,9%	13,6%	32,7%	42,7%
Limpieza en la ciudad	3,6%	26,4%	31,8%	38,2%
Cultura ciudadana	8,2%	10,9%	43,6%	37,3%
Información turística	10,9%	20,9%	36,4%	31,8%

Fuente: Subdirección de Inteligencia y Tecnologías de la Información – IDT